

---

## Modulo 2

# Uso del computer e gestione dei file

---



# La tastiera QWERTY



- |  |   |  |
|--|---|--|
|  Caratteri              |  Tasti funzione      |  Tasti invio |
|  Tasti di Windows       |  Tastierino numerico |  Altri       |
|  Tasti per applicazioni |  Freccie             |  |

# Il Mouse



1. Pulsante Sx
2. Pulsante Dx
3. Rotella di scorrimento e pulsante centrale
4. Pulsanti x pollice e anulare [opzionali]

---

# Informazioni e operazioni fondamentali

---



# Accensione e spegnimento

- Accensione del Computer

Attendere che tutti i componenti siano caricati

- Spegnimento Del Computer



---

# Desktop

---



# Le più comuni icone sul desktop



# Creare sul desktop un'icona di collegamento

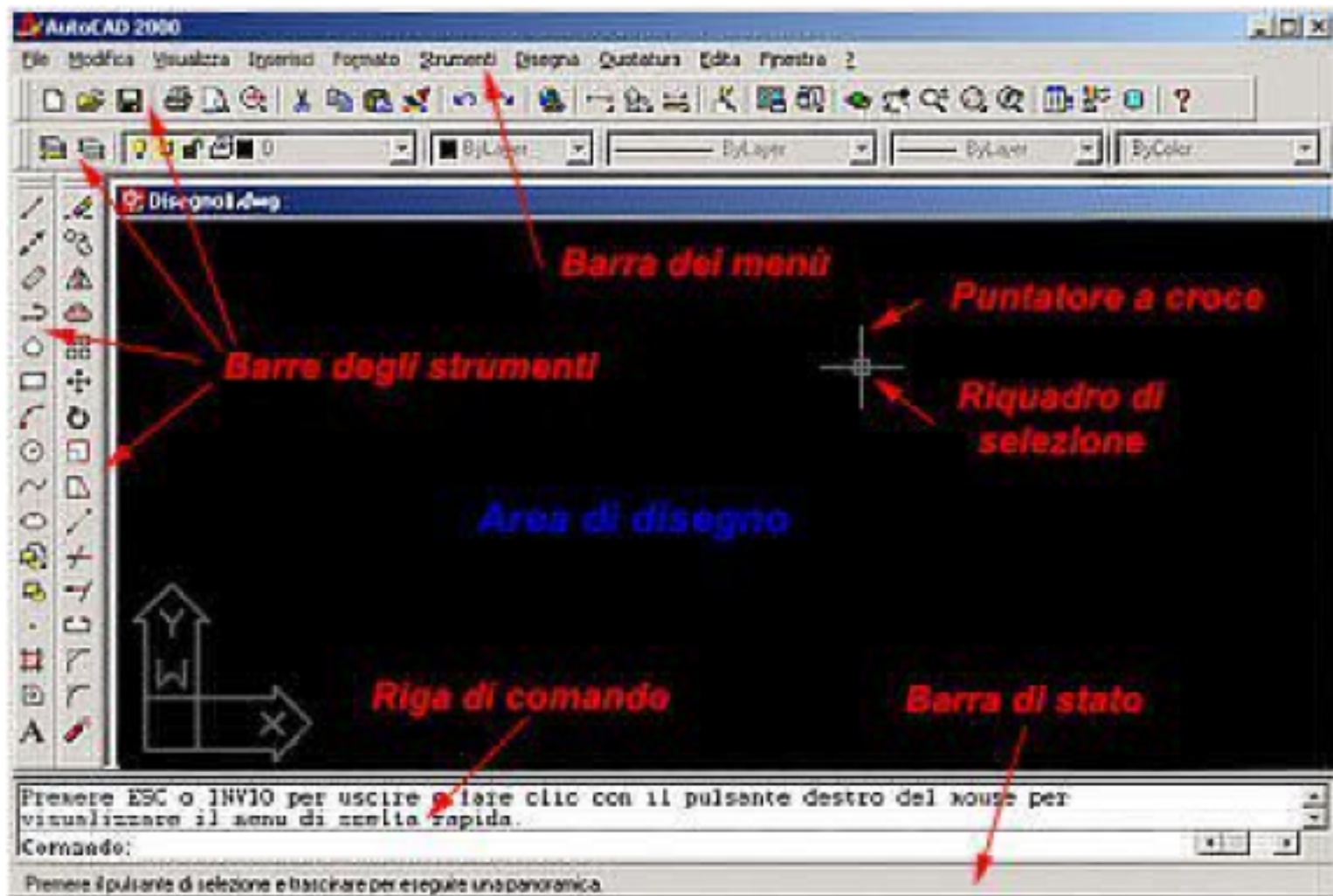
- Destro sul desktop
  - Nuovo
  - Collegamento

Windows offre la possibilità di creare una "scorciatoia" per i programmi più usati andando a porre un'icona di collegamento sul desktop





# Identificare le diverse parti di una finestra



# Minimizzare, massimizzare, chiudere una finestra.



**Minimizza:** Nasconde la finestra lasciando solo il pulsante sulla barra delle applicazioni

**Massimizza:** Estende a tutto schermo la finestra

**Chiude:** Chiude la finestra, se il file in uso non era stato salvato, prima di chiudere chiede una ulteriore conferma di salvataggio

# Chiudere un'applicazione che non risponde

## ■ Ctrl+Alt+Canc

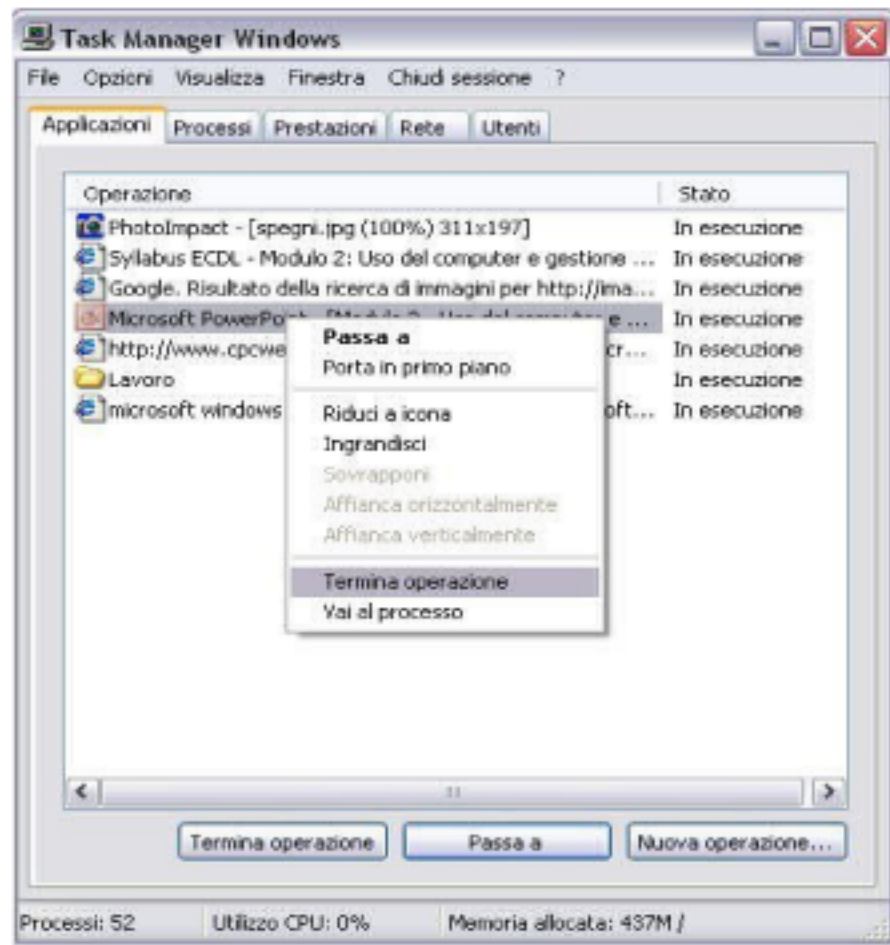
Consente di chiudere un'applicazione bloccata.

È possibile inoltre vedere tutti i **processi** in esecuzione sul sistema e le risorse che utilizzano

In **prestazioni** si trovano grafici che quantificano l'attività del processore e della ram

In **rete** invece lo sfruttamento della rete

La parte **Utenti** visualizza le sessioni degli utenti aperte in un determinato momento

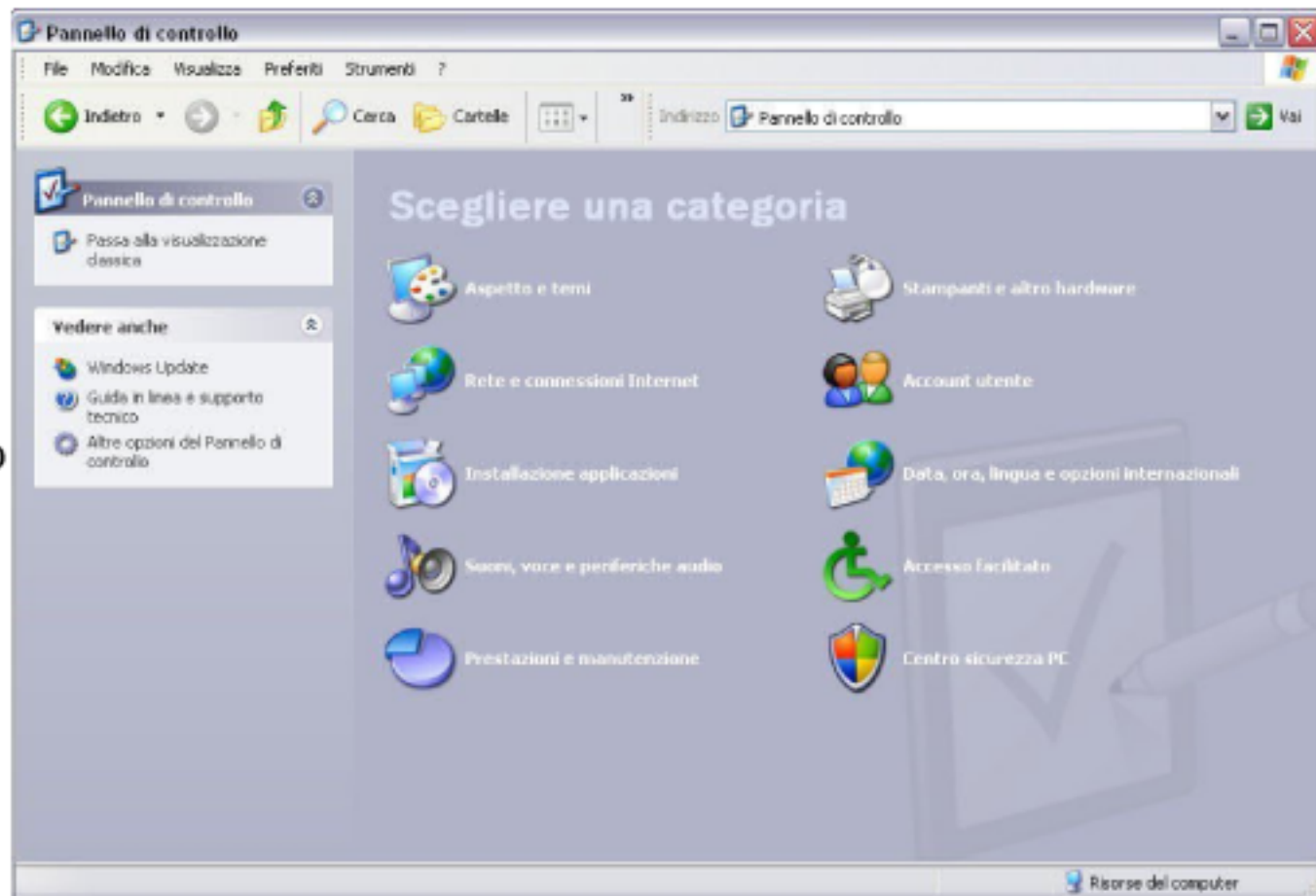


# Il Pannello di controllo

## ■ Start

### → Pannello di Controllo

È la parte dove è possibile modificare tutte le impostazioni del sistema operativo



# Proprietà del Sistema

## ■ Start

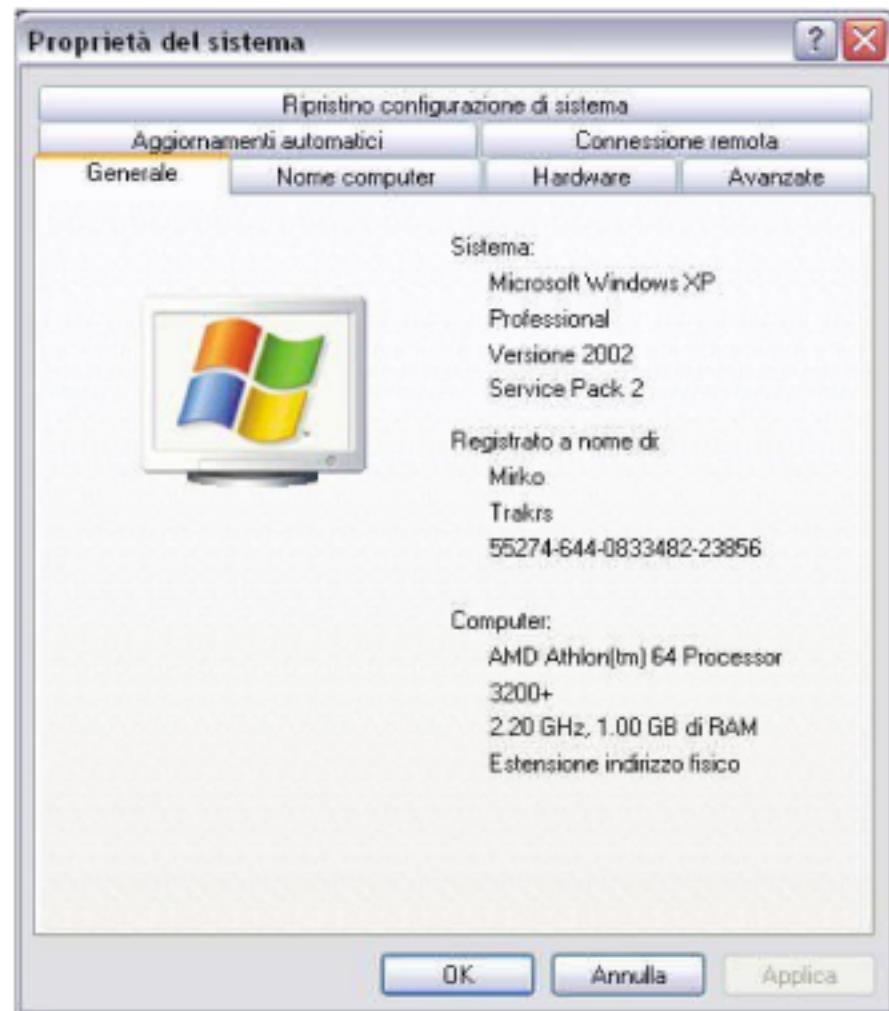
→ Pannello di controllo

→ Prestazioni e Manutenzione

→ Sistema

Consente di visualizzare i componenti Software ed Hardware del computer in uso:

- Il sistema operativo utilizzato e la relativa versione
- Il numero di serie del S.O
- Il tipo di processore e le relativa velocità
- La quantità di RAM installata



# Proprietà dello Schermo

## ■ Start

- Pannello di controllo
- Aspetto e Temi
- Sistema

Consente di modificare le proprietà dell'interfaccia di windows

E' divisa in:

- Temi di windows
- Sfondo del desktop
- Screensaver
- L'aspetto delle finestre
- Le impostazioni della scheda video



# Modificare la data e l'ora

- **Start**

- **Pannello di controllo**

- **Data, Ora, Lingua e opzioni...**

- **Data e Ora**

Consente di modificare la data e l'ora del sistema

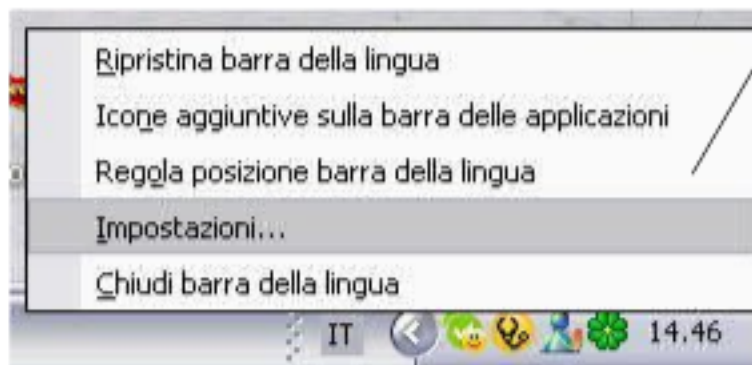
- È possibile fare anche in modo che windows aggiorni l'ora automaticamente tramite internet



# Opzioni Internazionali

- Destro sulla barra della lingua  
→ Impostazioni

Consente di cambiare il Layout della tastiera





# Formattare dischi rimovibili: floppy, dischi zip

- Destro sul disco  
→ Formatta

Con la formattazione viene cancellato tutto il contenuto di un disco o di un supporto di memorizzazione

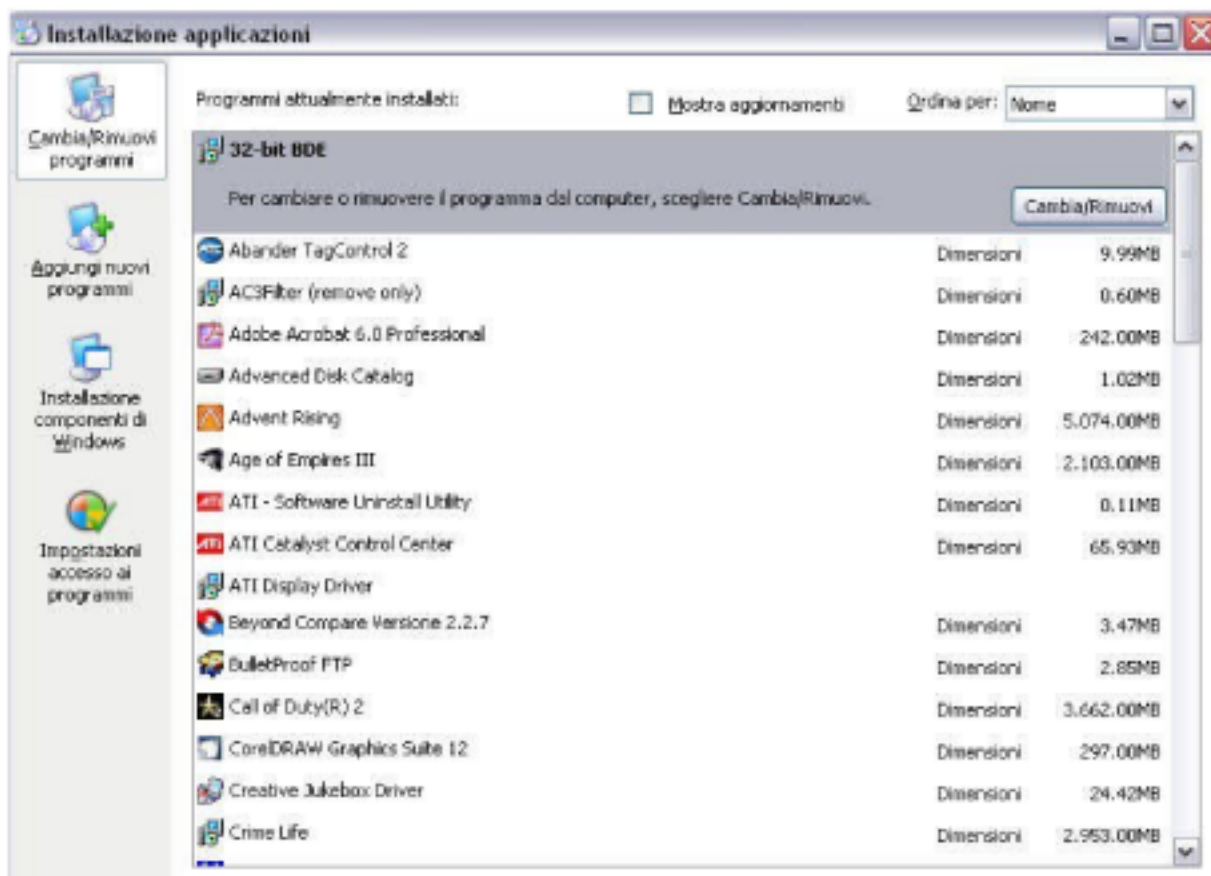


# Installare, disinstallare un'applicazione

- **Pannello di controllo**  
→ **Installazione Applicazioni**

Si può aggiungere dei software applicativi nuovi oppure dei componenti di windows

In simil modo è possibile toglierli per liberare spazio dall'Hard disk

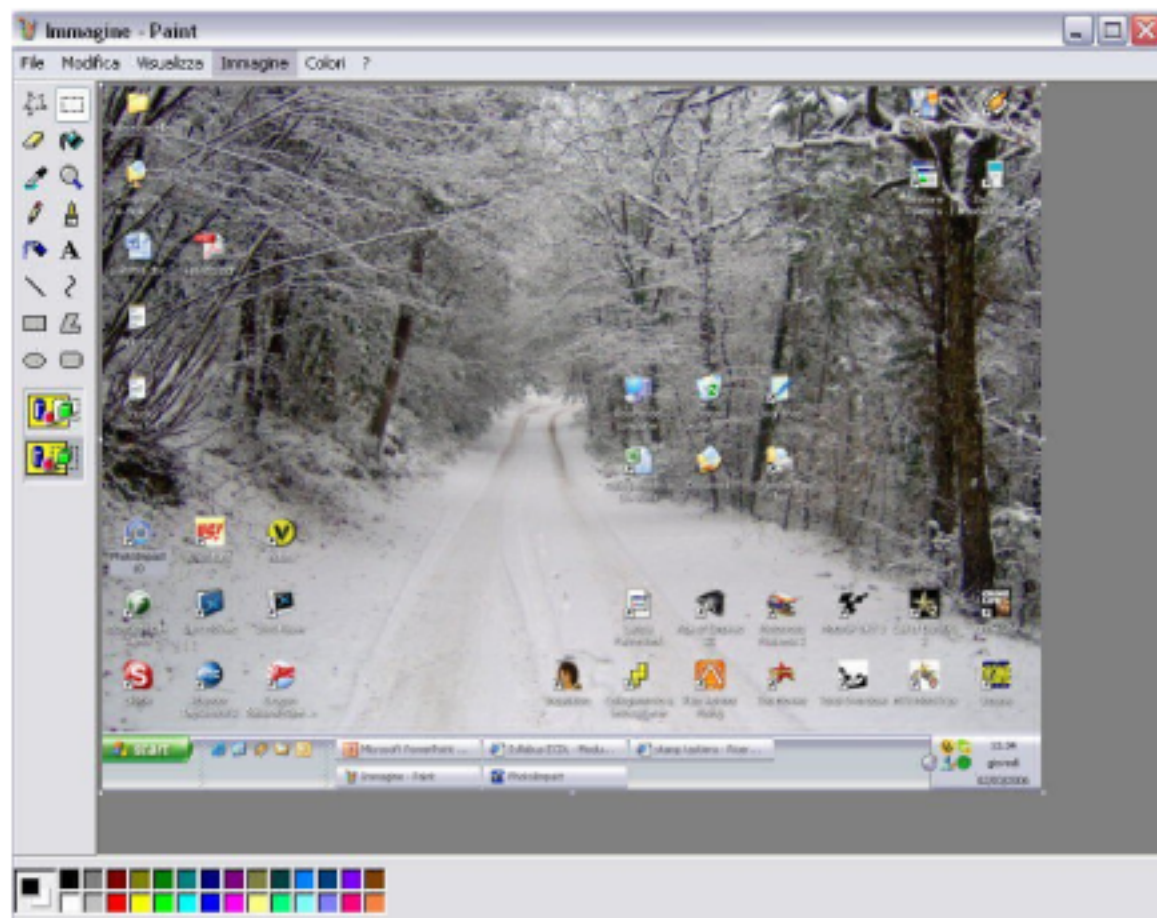


# Funzione di stampa schermo

■ **Stamp** (sulla tastiera)

→ **Incolla**

È possibile salvarsi  
l'immagine che appare  
sullo schermo in un  
determinato momento per  
poi salvarla tramite un  
qualsiasi programma di  
grafica



# Help In linea

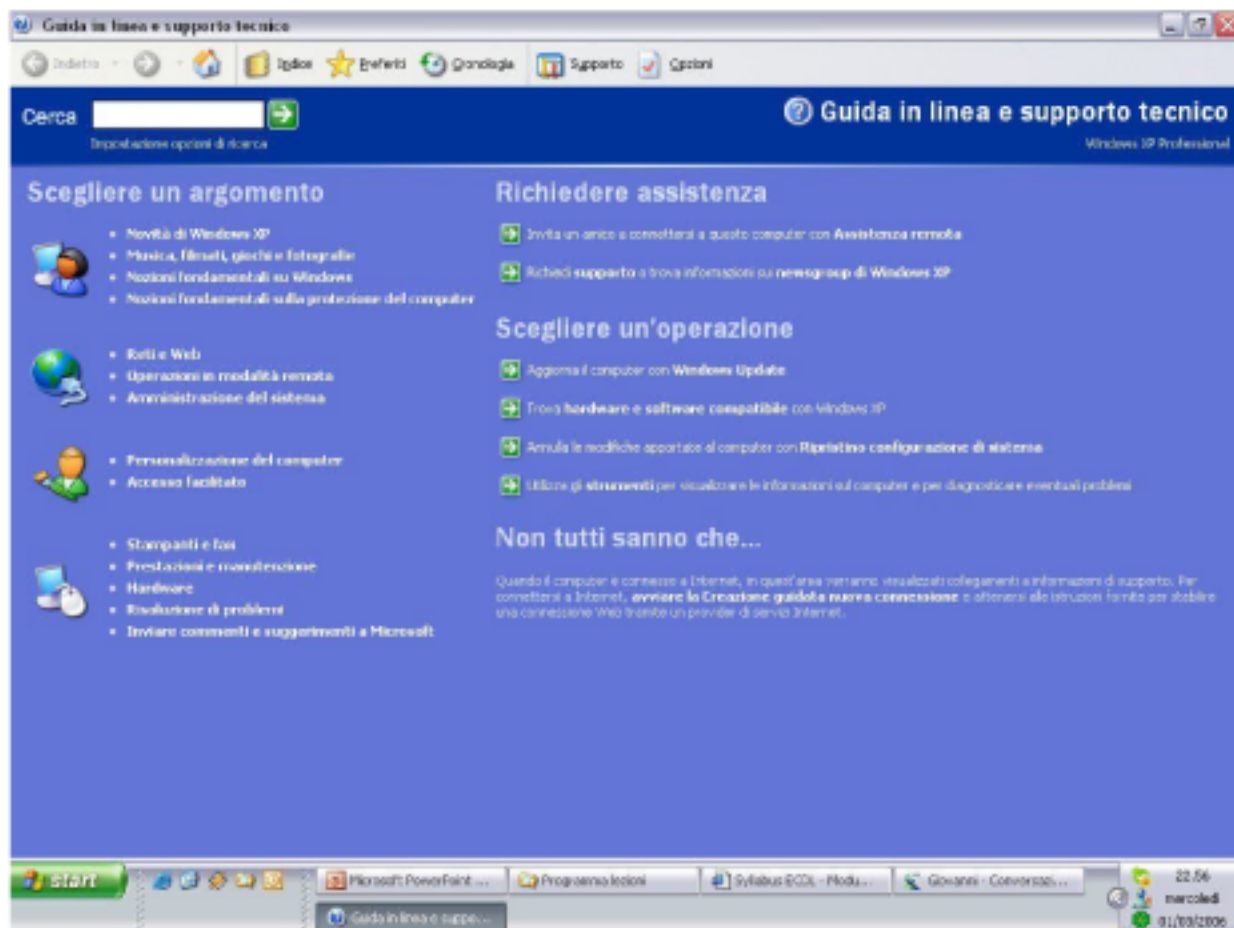
## ■ Start

→ Guida in linea e Supporto tecnico

## ■ F1

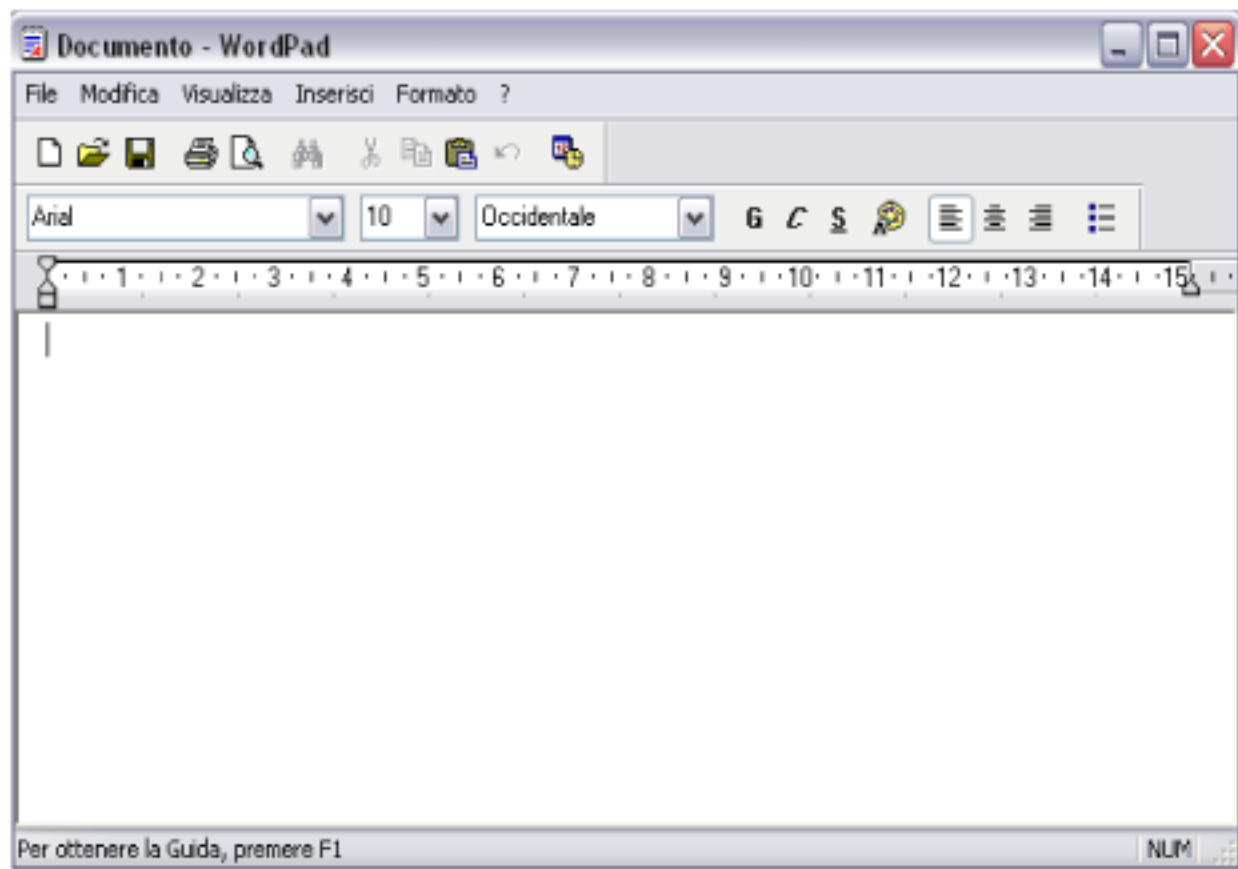
Utile per qualsiasi tipo di problema

E' possibile fare una cerca anche con delle parole chiave



# Attivare un programma di editing di testi

- **Start**
  - **Programmi**
  - **Accessori**
  - **WordPad**



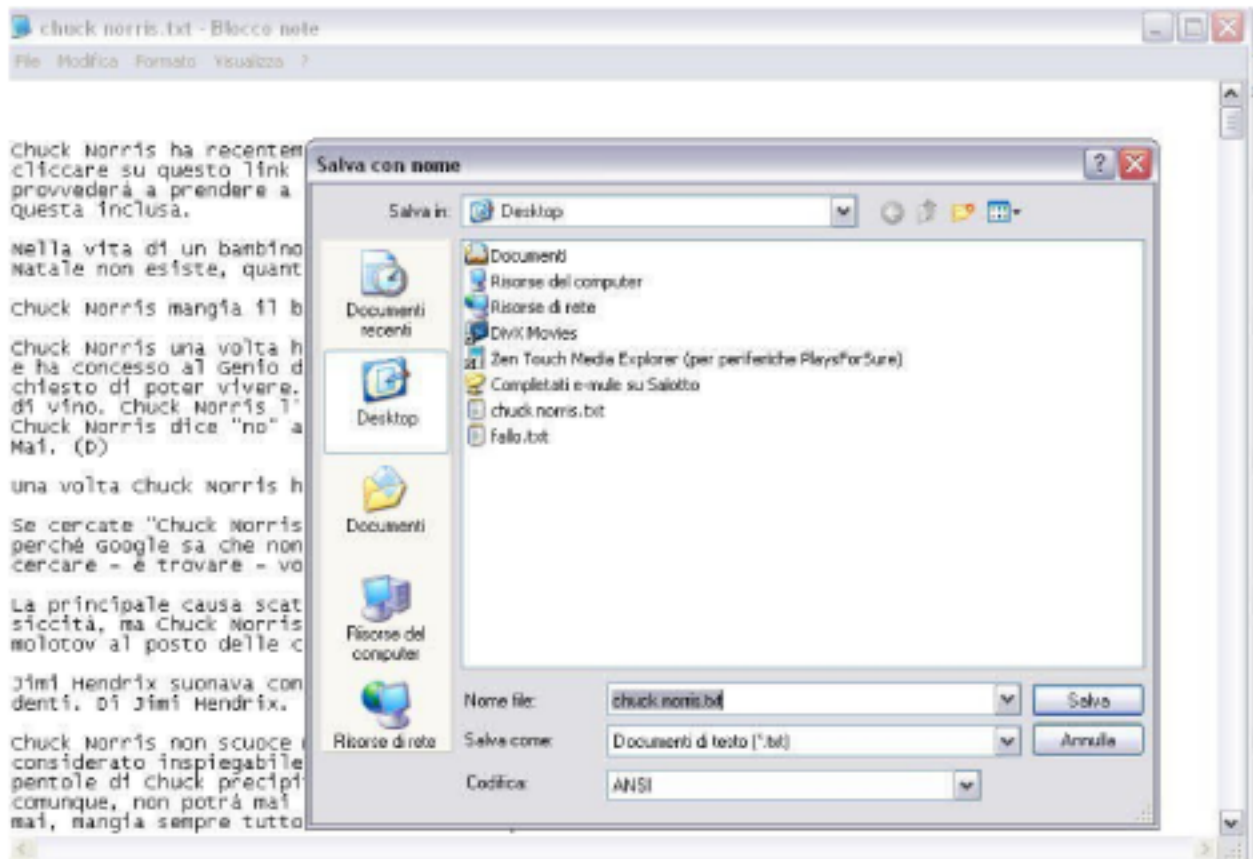
E' un semplice editor di testi, con le funzioni fondamentali per la formattazione del testo e della pagine

# Salvare il file all'interno di un'unità disco.

## ■ File

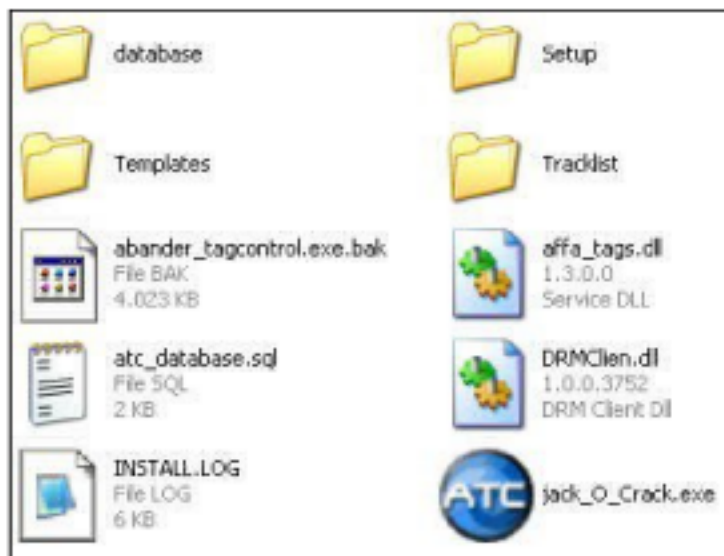
### → Salva con nome

IL salvataggio di un documento o di un file viene fatto per tenerne traccia e poterlo riusare e modificare in futuro.

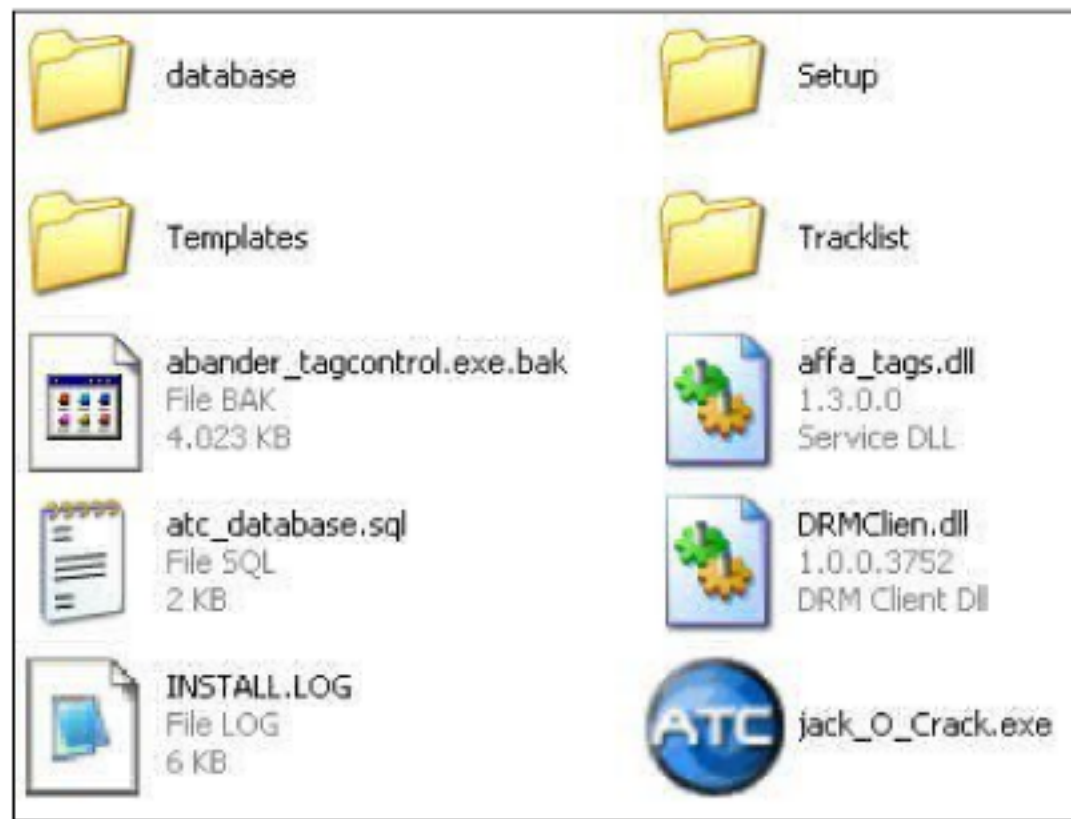
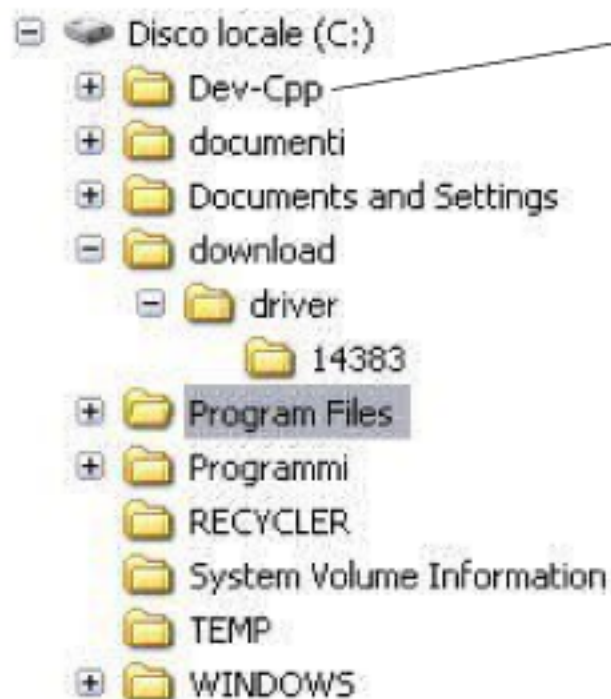


---

# Organizzare i file



# Le unità disco, le cartelle, i file in una struttura gerarchica.





# Creare una directory/cartella e un'ulteriore sottodirectory/sottocartella.

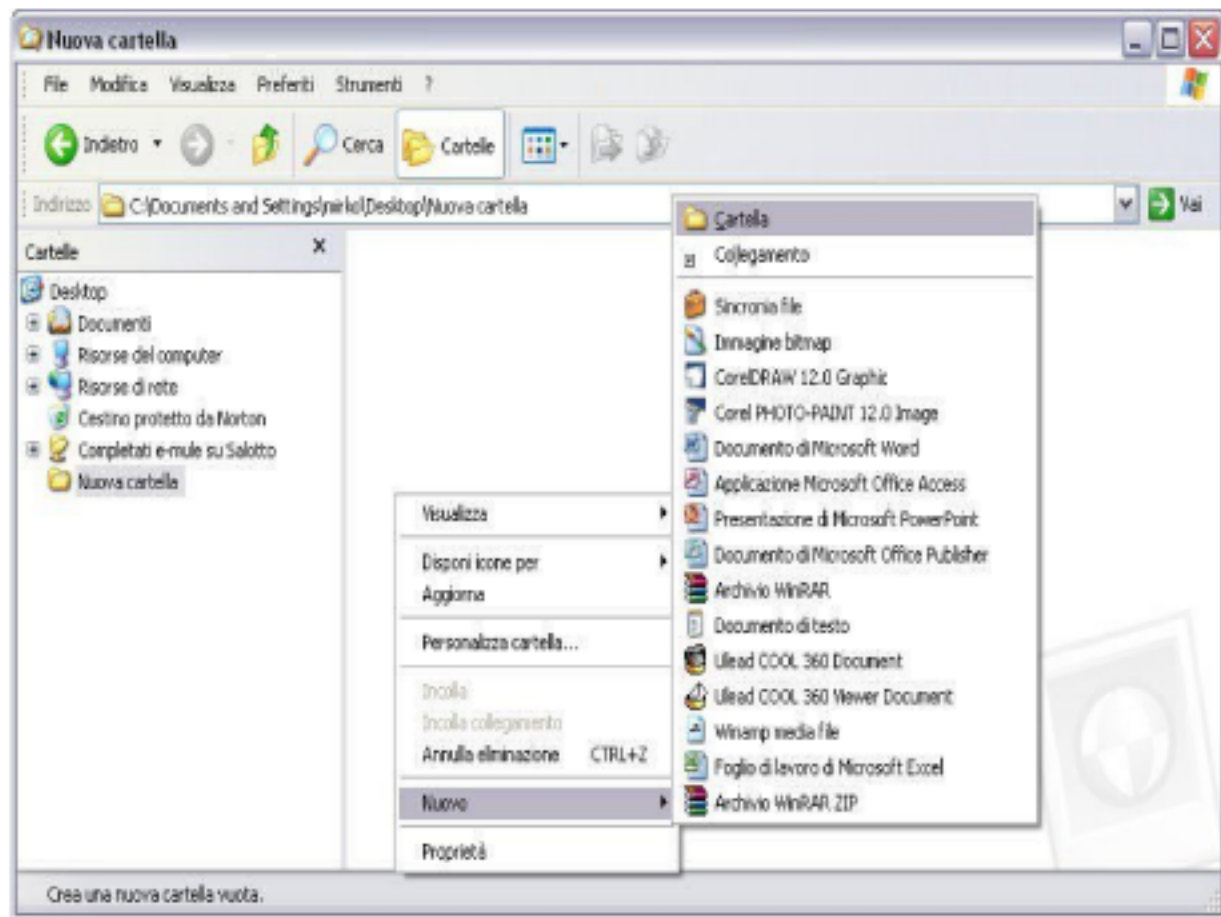
- Destro sulla destinazione

→ Nuovo

→ Cartella

Tramite questi pochi passaggi, viene creata una cartella.

E' possibile creare una sottocartella andando ad aprire quella appena creata e ripetendo gli stessi passaggi all'interno di essa

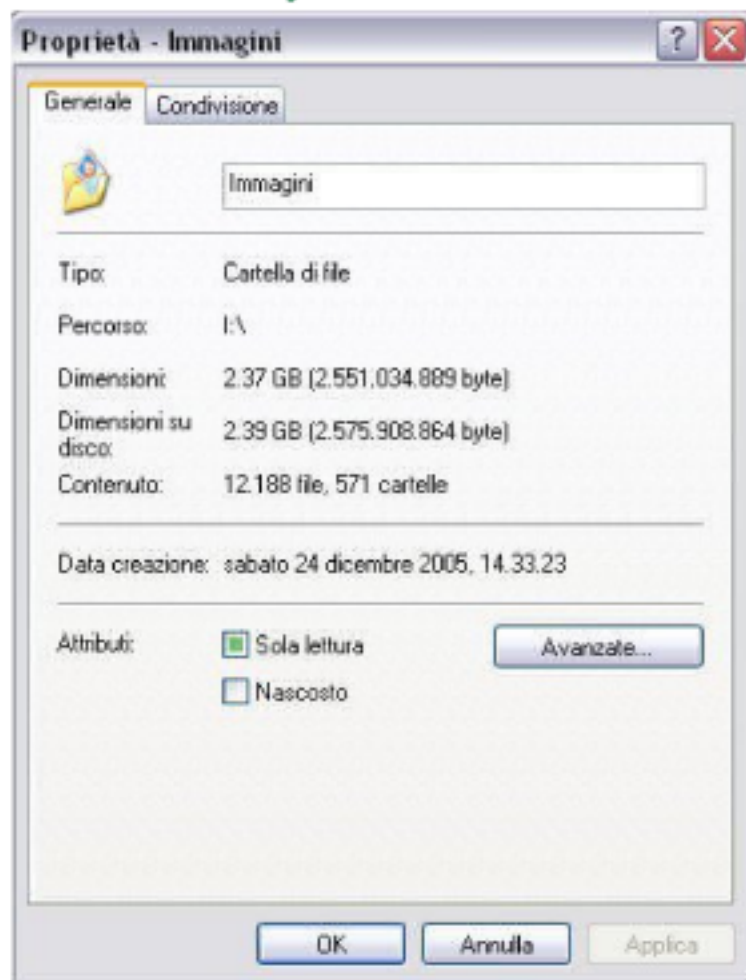


Visualizzare il nome, le dimensioni e la posizione nell'unità di una directory/cartella.

- Destro sulla cartella

→ Proprietà

Di ogni cartella tramite il tasto destro del mouse vengono visualizzate tutte le caratteristiche in una finestra



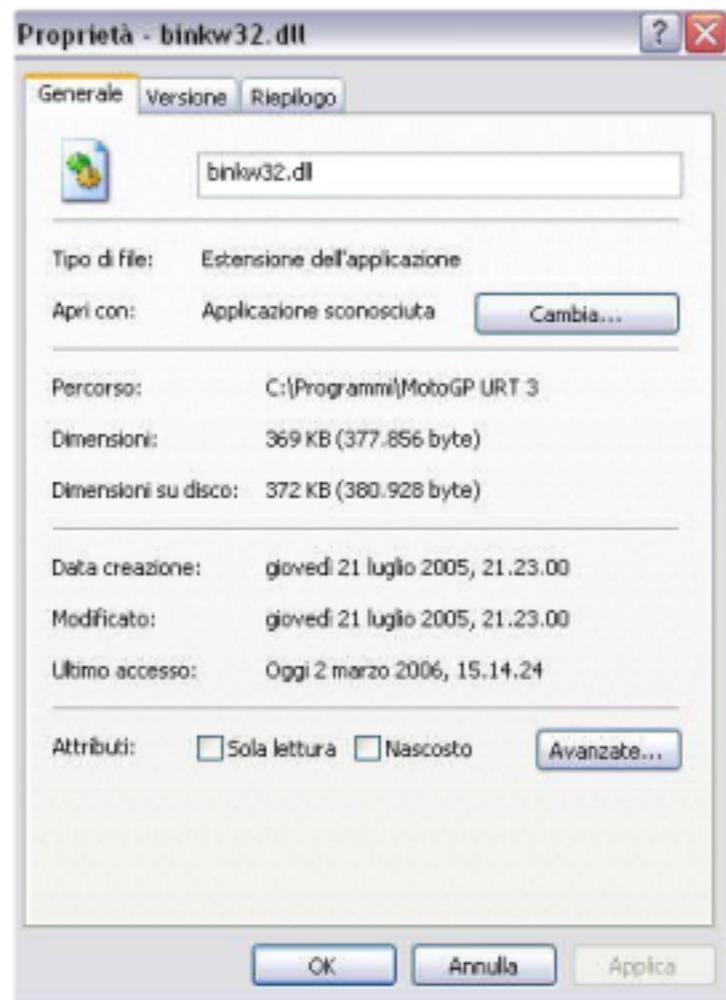
# Visualizzare il nome, le dimensioni e la posizione nell'unità di un File

- Destro sul file

→ Proprietà

Di ogni file tramite il tasto destro del mouse vengono visualizzate tutte le caratteristiche in una finestra

E' possibile proteggere il file da modifiche tramite l'opzione "Sola Lettura" e nascondendolo spuntando "Nascosto"



# Riconoscere i file di tipo più comune

## ■ Documenti

➤ elaboratore testi (doc)



➤ foglio elettronico (xls)



➤ Database (mdb)



➤ presentazioni (pps)



## ■ File Multimediali

➤ Canzoni (mp3/wma)



➤ Video (avi/mpg)



## ■ Immagini

➤ (jpg/gif/bmp)



## ■ Archivi

➤ (zip/rar/ace)



# Riordinare i file per nome, dimensione, tipo, data di modifica.

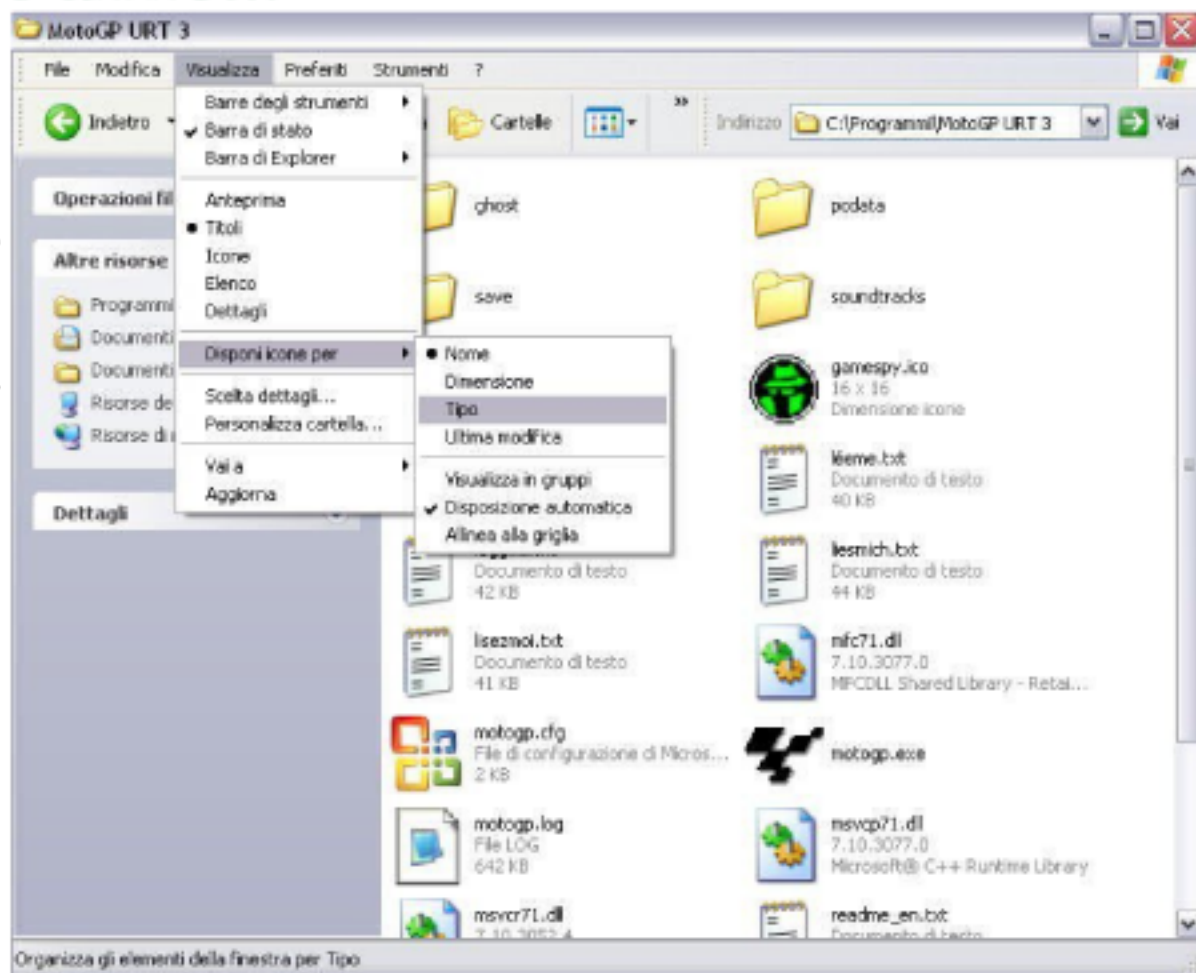
## ■ Visualizza

→ Disponi Icone per →

## ■ Destro sulla cartella

→ Disponi Icone per →

Tutti i file di ogni cartella possono essere ordinati in vari modi per essere più velocemente rintracciati

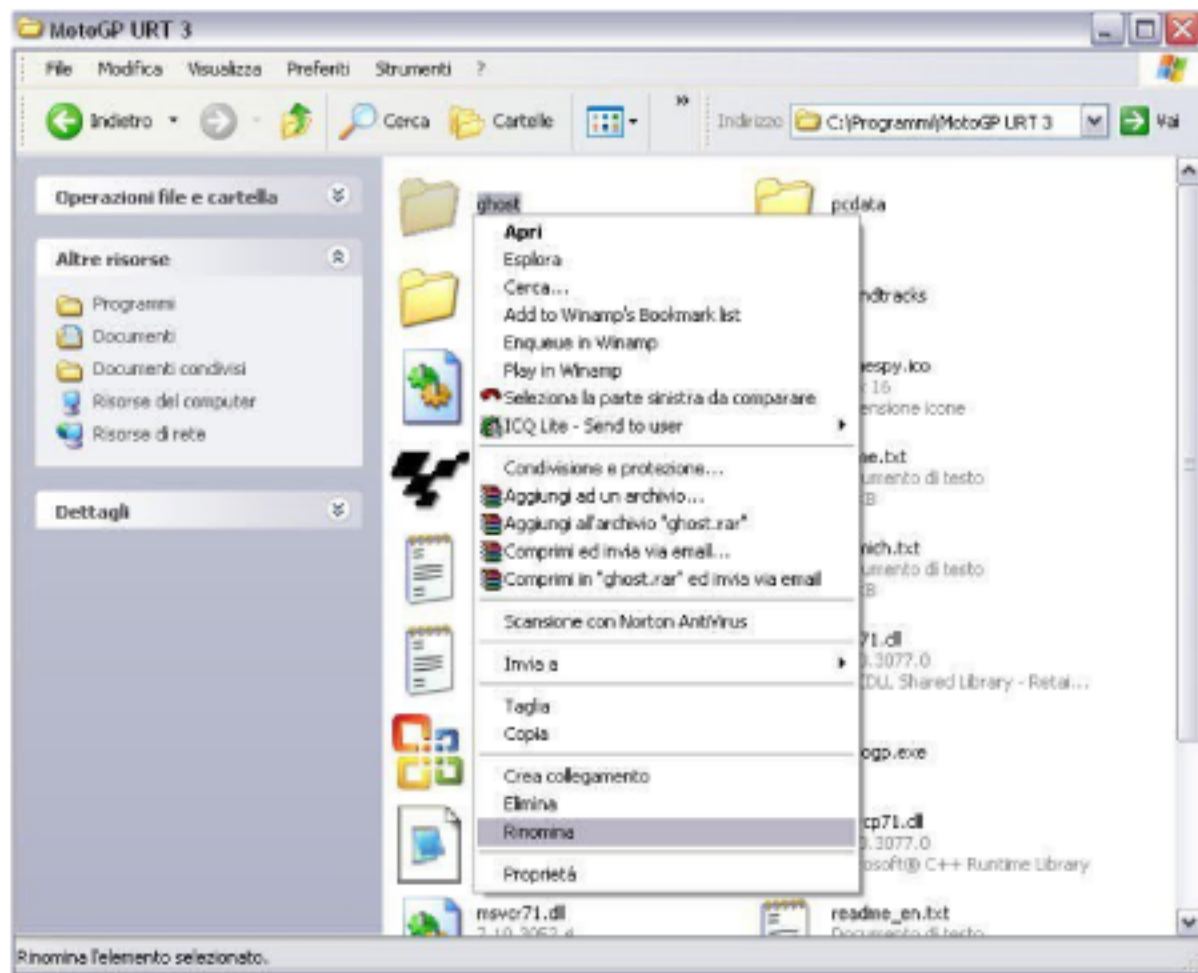


# Rinominare file, directory/cartelle.

■ Destro sul  
File/Directory

→ Rinomina

■ F2



# Selezionare file, directory come gruppo di file, directory adiacenti

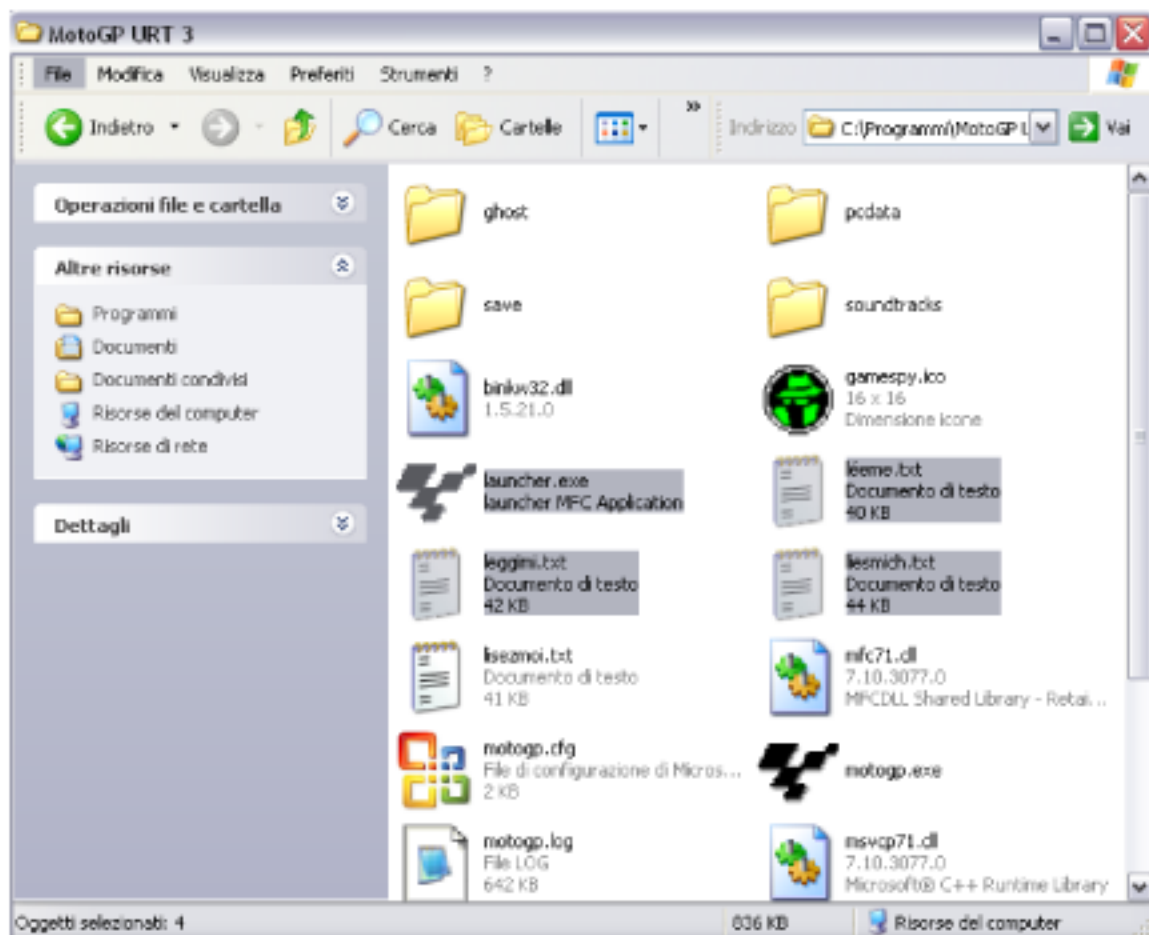
- **Selezionare il primo file**

→ **Tenendo premuto il tasto “Maiusc”**

→ **Cliccare sull’ultimo file**

- **Scegliendoli con il mouse:**

**tenendo premuto il tasto sinistro**



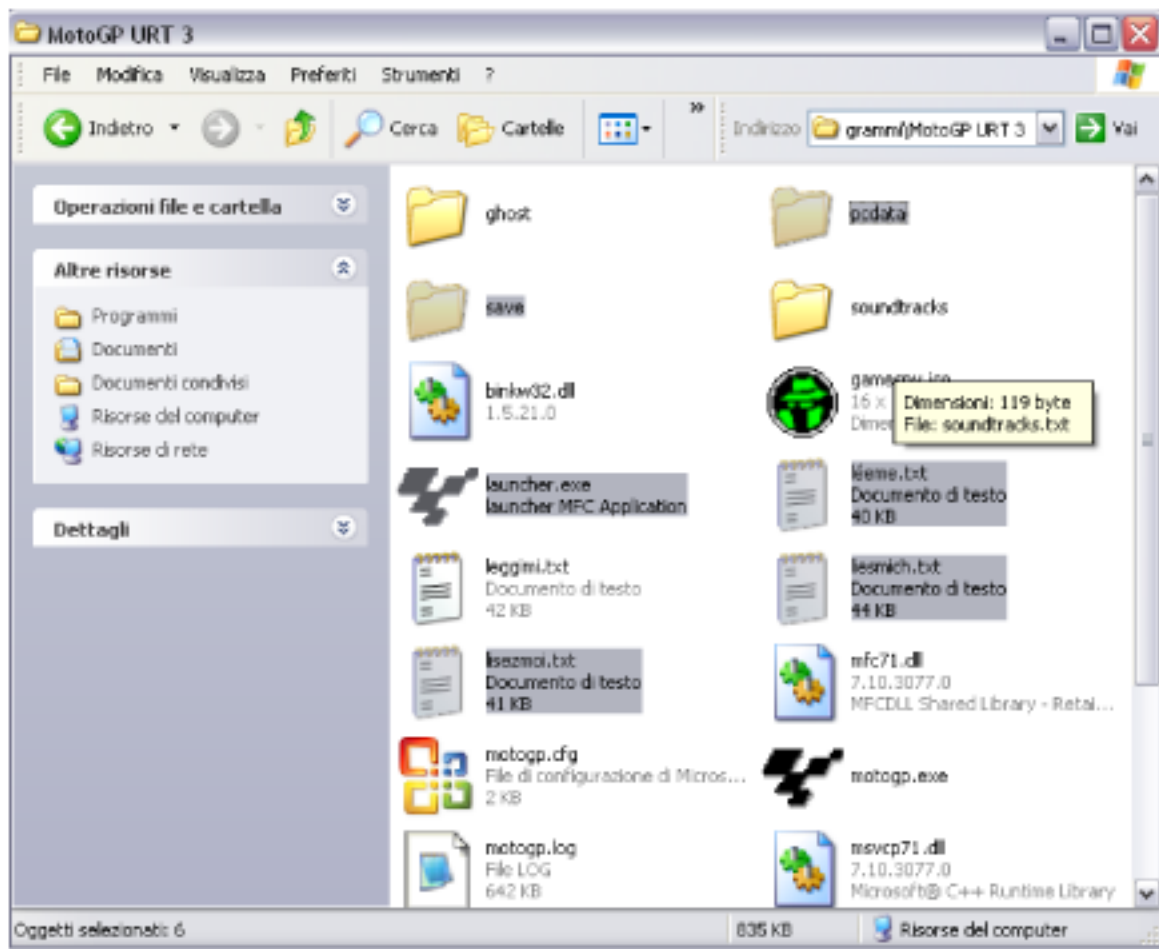
# Selezionare file, directory come gruppo di file, directory non adiacenti

- **Selezionare il primo file**

→ **Tenendo premuto il tasto “Ctrl”**

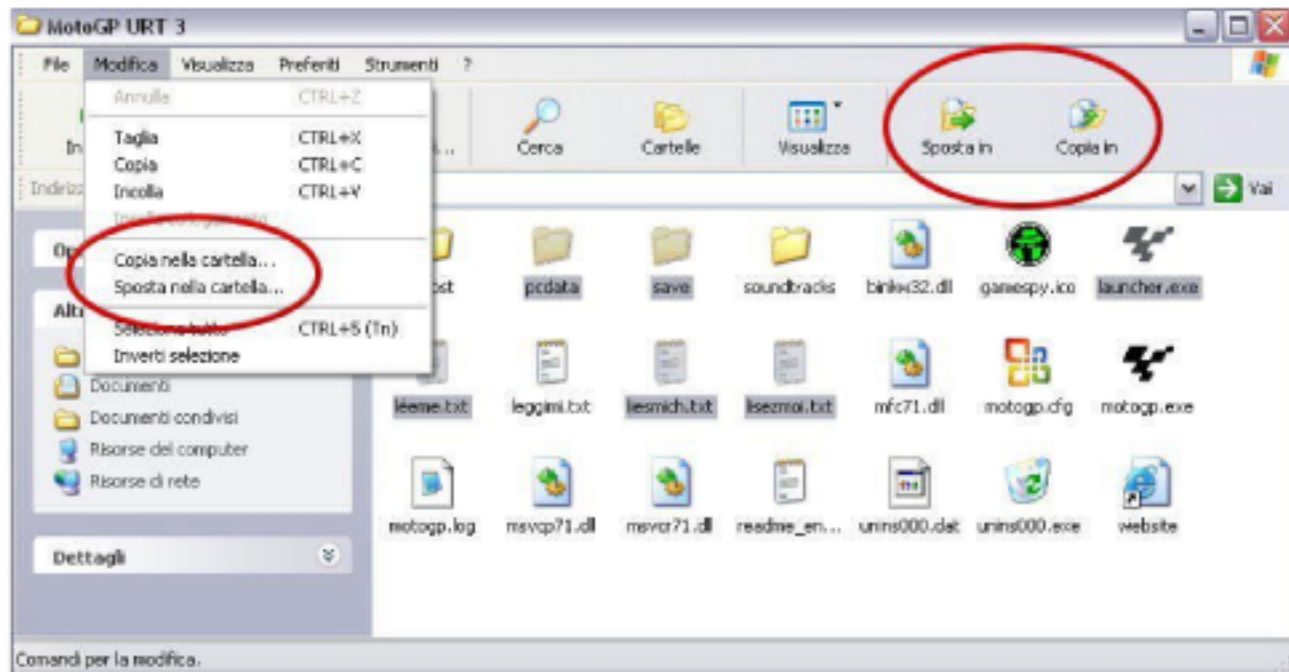
→ **Cliccare sugli altri file**

E' una procedura utile per scegliere solo alcuni file all'interno di una cartella





# Duplicare Spostare file, directory tra directory e tra unità.

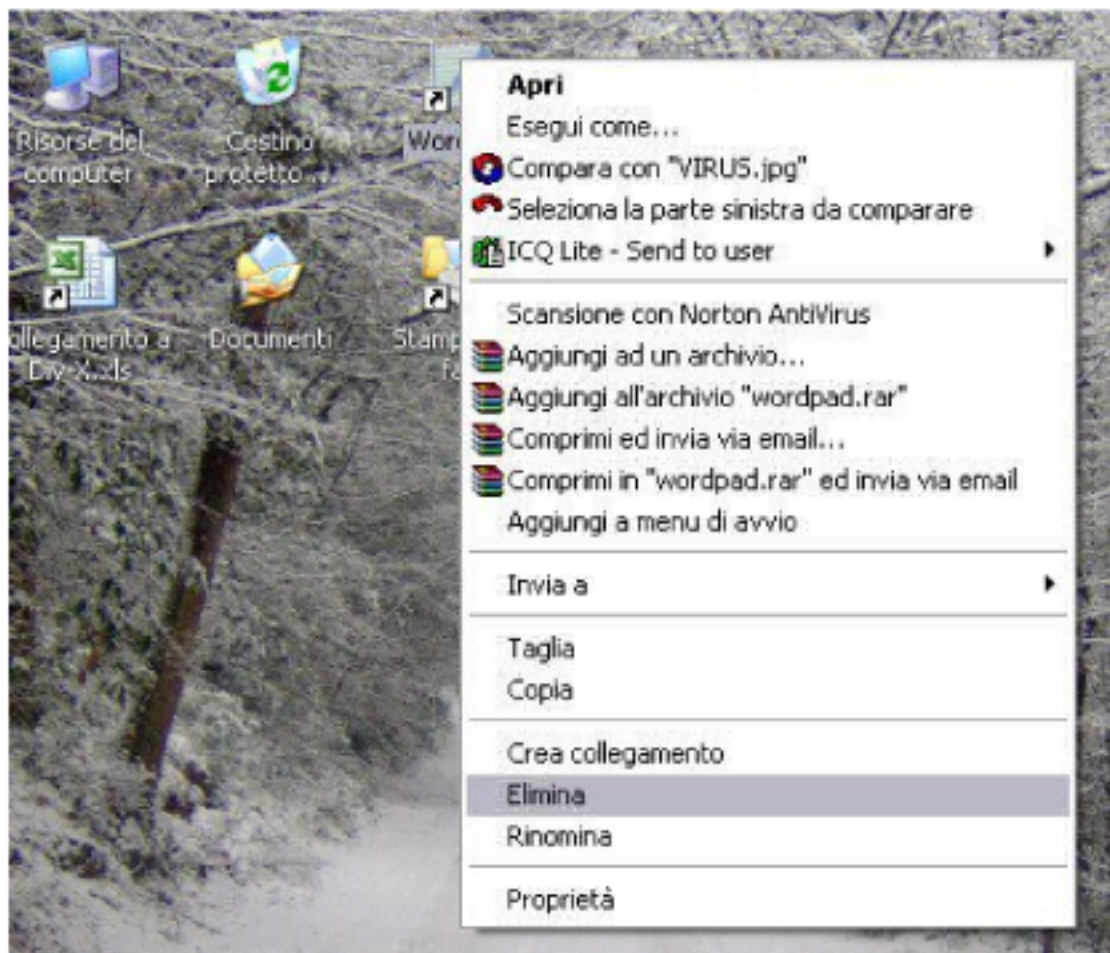


- Dopo aver selezionato i file, la duplicazione o lo spostamento è possibile farlo sia attraverso il pulsante sulla barra degli strumenti sia tramite "Modifica" sulla barra dei menù

# Eliminare file, cartelle collocandoli nel cestino.

- Destro sul file/cartella  
→ **Elimina**
- Trascinare il file o la cartella sopra l'icona del cestino

Se il cestino era vuoto, dopo quest'operazione l'icona del cestino si modifica e appare come se ci fosse una cartaccia all'interno



# Ripristinare file, directory/cartelle presenti nel cestino.

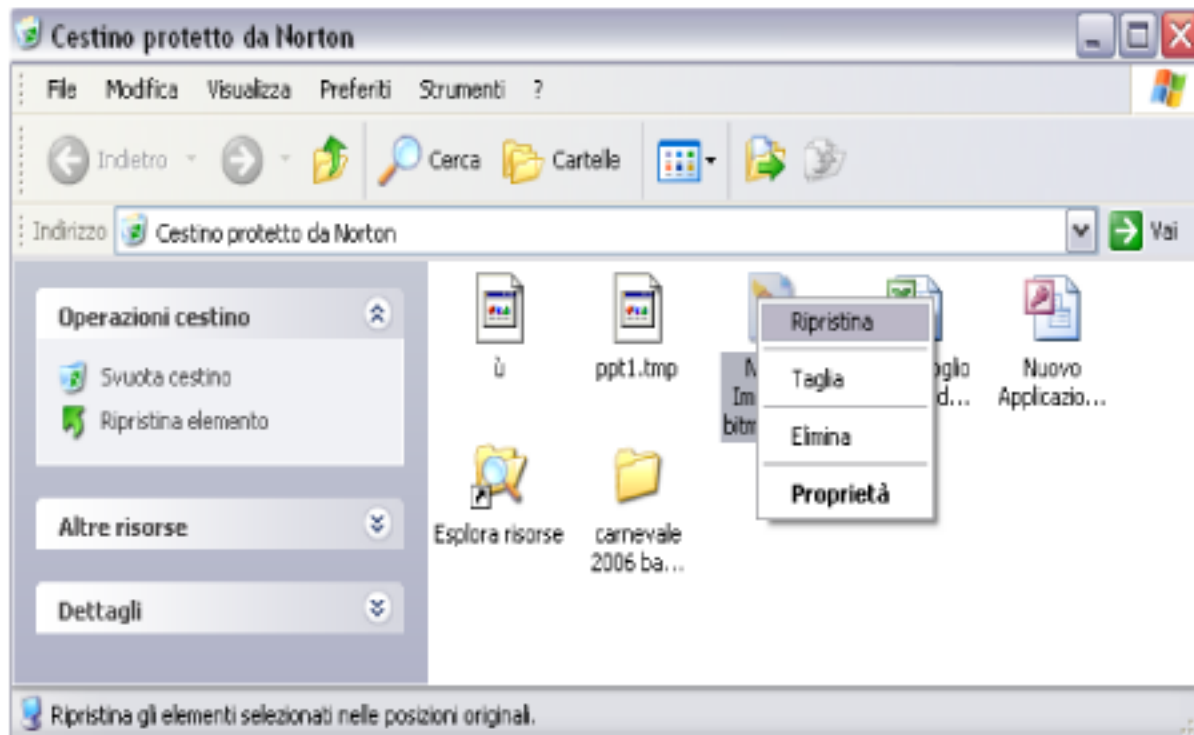
- **Aprire il cestino**

→ Destro sul file/cartella

→ Ripristina

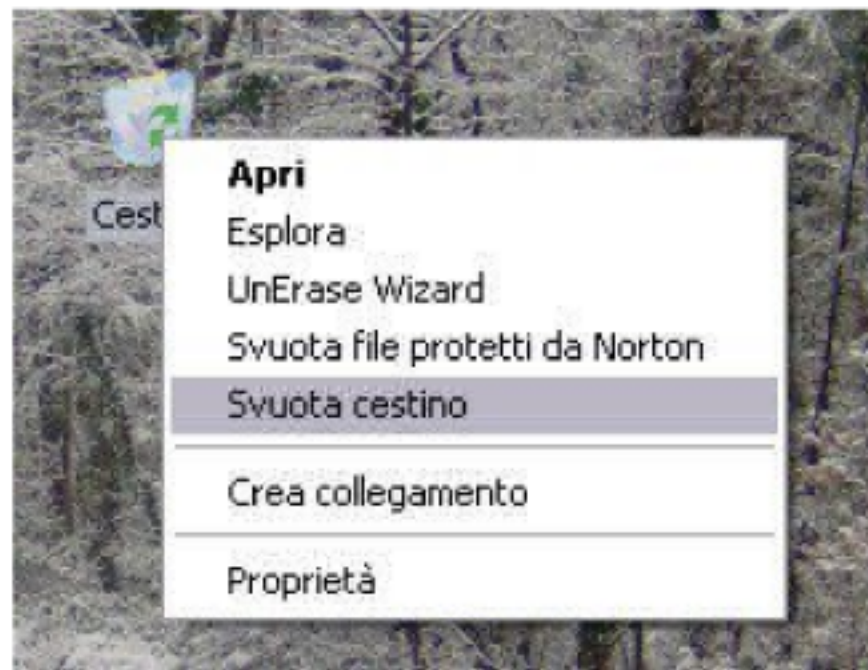
- **Trascinare il file o la cartella fuori dalla cartella cestino**

Il cestino è utile se è stato eliminato per sbaglio un file od una cartella



# Svuotare il cestino

- Destro sul cestino  
→ Svuota il cestino



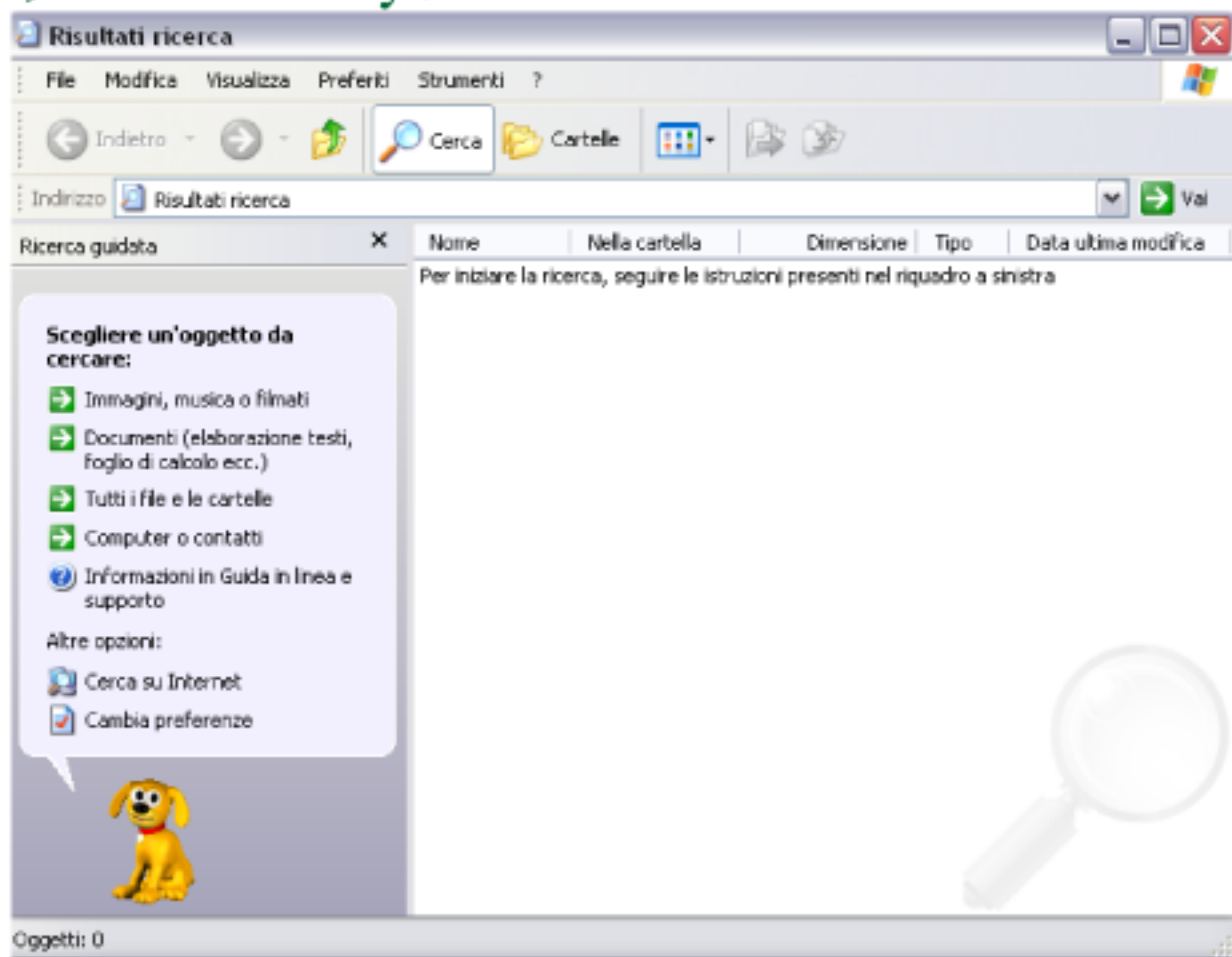
Se è necessario liberare spazio sull'Hard Disk, tramite questa operazione è possibile eliminare tutti i file nel cestino.

N.B. Quando il cestino è stato svuotato non è più possibile recuperare file

# Utilizzare il comando di Ricerca per trovare un file, directory/cartella

- Start  
→ Cerca
- F3

Attraverso l'opzione di ricerca è possibile trovare un qualsiasi file all'interno dell'hard disk oppure di dispositivi collegati al computer (compresi anche altri pc in rete)



# Cercare file per contenuto, data di modifica, data di creazione, dimensione, caratteri jolly.

- Secondo il tipo di ricerca che si intende svolgere, la parte in lato della finestra si adatta alle esigenze.
- Attraverso le **Opzioni ricerca avanzate** è possibile specificare ulteriori dettagli del file che si intende trovare
- ? e \* sono i caratteri jolly: sono utilizzati all'interno delle ricerca quando sono sconosciuti uno (?) o più (\*) caratteri del nome del file

Ricerca in base a uno o a tutti i seguenti criteri.

Data ultima modifica:

Sconosciuta

Nell'ultima settimana

Il mese scorso


Nell'ultimo anno

Nome del documento o parte del nome:

Altre opzioni:

Utilizza opzioni di ricerca avanzate

Indietro Cerca



Documenti  
(eleborazione testi...)

Ricerca in base a uno o a tutti i seguenti criteri.

Tipo di file:

Immagini e foto

Musica

Filmati

Nome del file o parte del nome:

Una parola o una frase all'interno del file:

Cerca in:

Unità disco rigido locali (C:,D:,E:)

Data di modifica:

Dimensioni:

Altre opzioni avanzate

Cerca nelle cartelle di sistema


Cerca nei file e nelle cartelle nascosti

Cerca nelle sottocartelle

Distinzione Maiuscole e minuscole

Cerca in backup su nastro

Indietro Cerca



Immagini, Musica Filmati  
(Con la ricerca avanzata)

# Compressione di file

La compressione è un utile mezzo per raggruppare file.

Gli scopi principali sono tre:

- Risparmiare spazio sul disco
- Fare dei Backup
- Tenere in un solo "archivio" più file che vengono utilizzati raramente

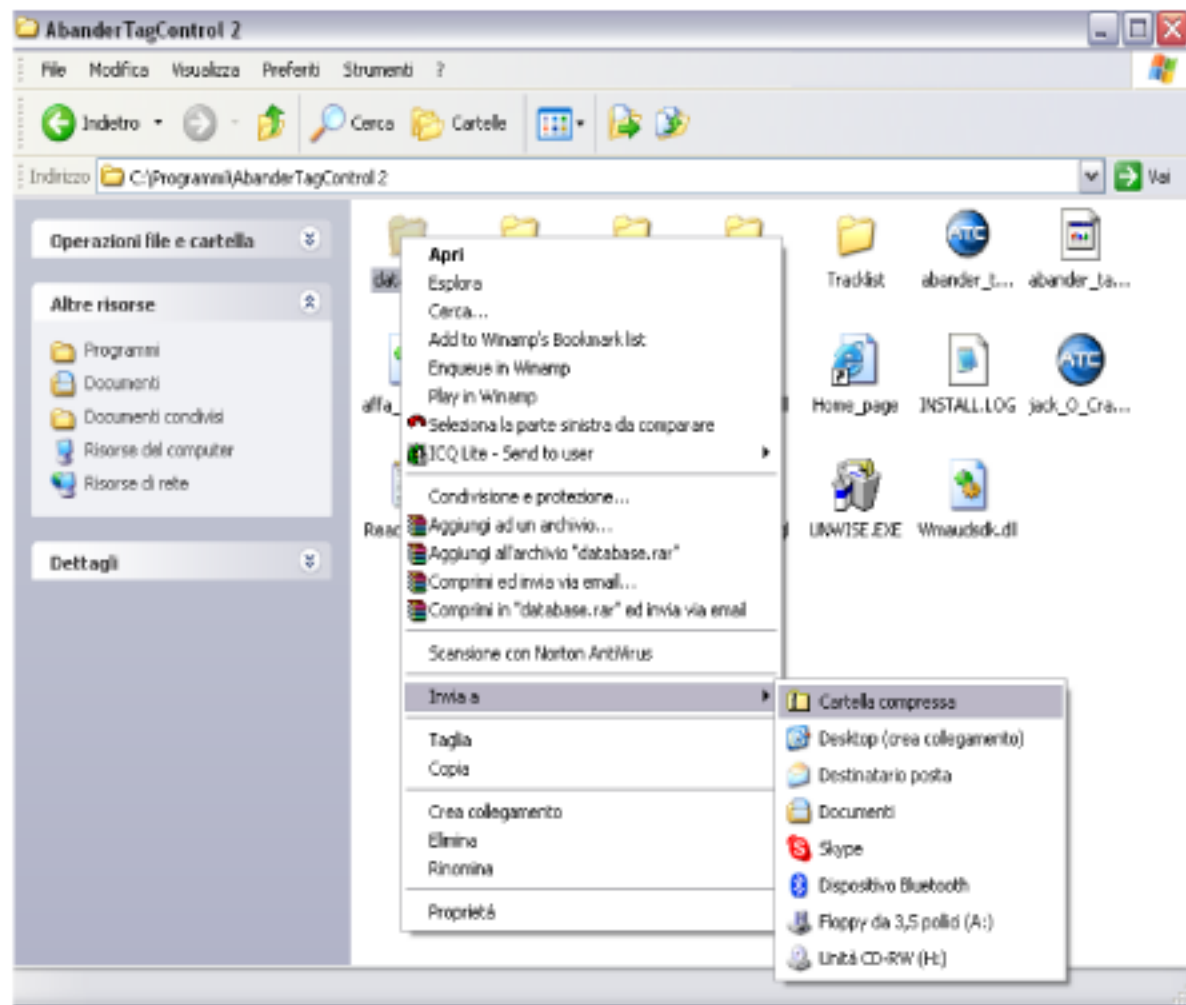


Unico file compresso  
(in genere di dimensioni  
minori rispetto a tutti i file)

# Comprimere file in una cartella di una unità.

- → Destro sul file/cartella
- Invia a
- Cartella Compressa

Verrà creato un nuovo file con estensione .zip





# Estrarre file compressi da un archivio su una unità.

- → Destro sul file/cartella
- Estrai tutto

Verrà creato un nuovo file oppure una nuova cartella con all'interno il contenuto del file compresso



---

# Virus



# Cosa è un virus e quali possono essere i suoi effetti

- Un virus è un programma costruito appositamente per danneggiare un computer all'insaputa dell'utente danneggiandone i file e il software (ad esempio cancellandoli, alterandoli o addirittura formattando il disco fisso). Nei casi più gravi può danneggiare l'hardware.
- Un virus aggiunge copie di se stesso ad altri file.
- Spesso con il termine "virus" si intendono anche altri programmi come ad esempio i **worm** (che sono programmi che copiano se stessi in memoria tantissime volte contemporaneamente, rallentando moltissimo il computer) e i **cavalli di troia** (che sono programmi all'apparenza utili e divertenti e che quindi invitano gli utenti ad eseguirli, ma che in realtà hanno uno scopo nascosto che consiste nel danneggiare il computer o inserire un virus).

# Modalità con le quali un computer può essere infettato.

Un computer viene infettato quando:

- viene **eseguito un programma infetto**,
- viene avviato da un **disco i cui file di sistema sono infetti**
- viene aperto un **documento infetto**.

Normalmente se viene eseguito un programma infetto questo programma infetta anche tutti gli altri programmi attivi in quel momento. Spengendo il computer il virus viene rimosso dalla memoria ma non viene rimosso dal programma o dal documento o dal disco infetto, per cui al riavvio successivo o all'avvio del programma o documento infetto il virus si riattiva.

Quindi in definitiva un virus potenzialmente si può contrarre tramite un floppy, un cd, un'e-mail, un file scaricato da internet e qualsiasi altra fonte di dati in ingresso nel computer.

# Vantaggi di un'applicazione antivirus.

- Un antivirus è un software che controlla l'attività dell'utente del computer identificando i file infetti da virus e impedendogli di aprirli o eseguirli.
- Una volta che l'antivirus rileva un file infetto tenta prima di ripararlo eliminando il virus, se non ci riesce permette di eliminarlo.
- L'antivirus riconosce i virus grazie alle definizioni di virus che ha installato, che sono dei file che descrivono tutti i virus conosciuti.
- Gli antivirus più evoluti permettono anche di riconoscere virus sconosciuti analizzando il comportamento del programma o il contenuto del file in questione alla ricerca di comportamenti sospetti.

---

## Utilizzare un' antivirus per controllare unità, cartelle e file specificati

- Gli antivirus permettono di controllare file e cartelle sospette. Tale operazione corrisponde al nome di "**scansione**".
- Per controllare un file o una cartella la procedura varia da antivirus a antivirus, ma in generale spesso basta selezionare il file o la cartella in questione, cliccare con il destro e scegliere qualcosa come "scansione con xxx" dove xxx è il nome dell'antivirus.

# Aggiornare l'antivirus

Praticamente ogni giorno vengono scoperti, identificati e classificati virus nuovi e quindi vengono create nuove definizioni. Se le proprie definizioni dei virus non sono aggiornate c'è il rischio che l'antivirus non riconosca un nuovo virus come tale e che si venga infettati.

L'aggiornamento di solito richiede il collegamento ad internet, con il quale è possibile collegarsi all'indirizzo del produttore dell'antivirus e scaricare i file utili. E' tuttavia possibile installare le nuove definizioni tramite un file presente su un altro supporto.

---

# Gestione Stampe

---



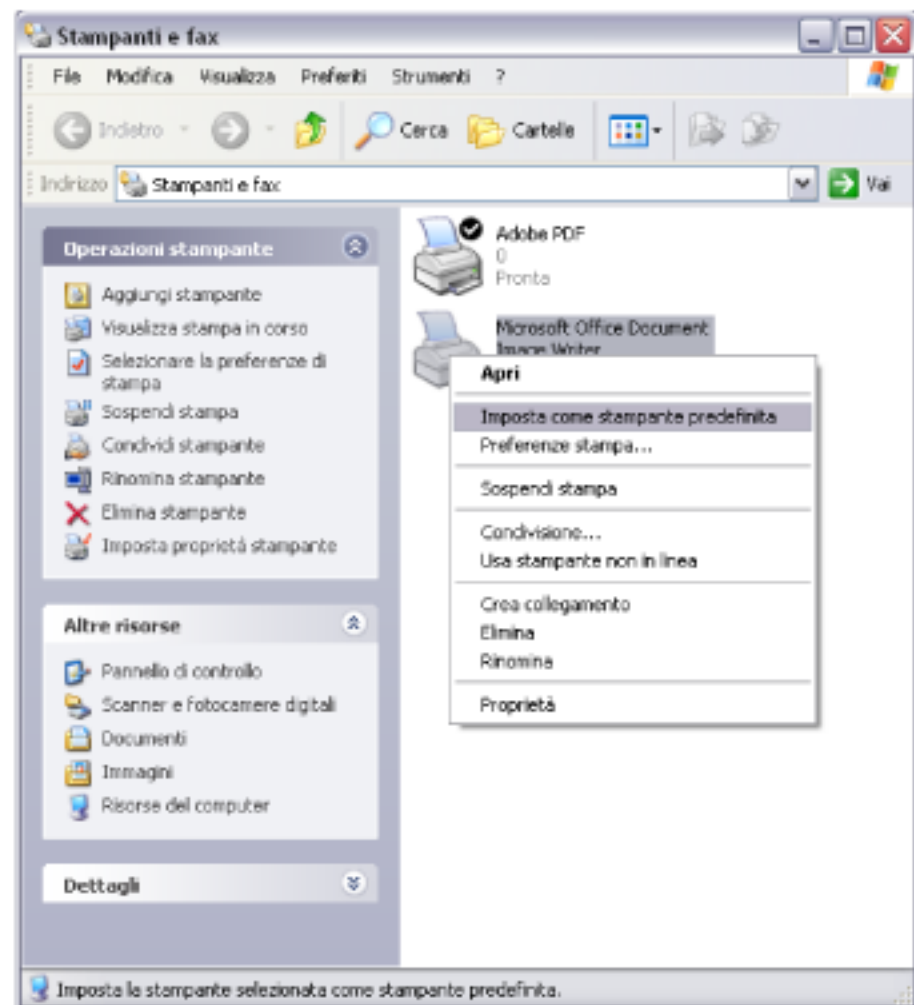


# Installare una nuova stampante sul computer

## ■ Start

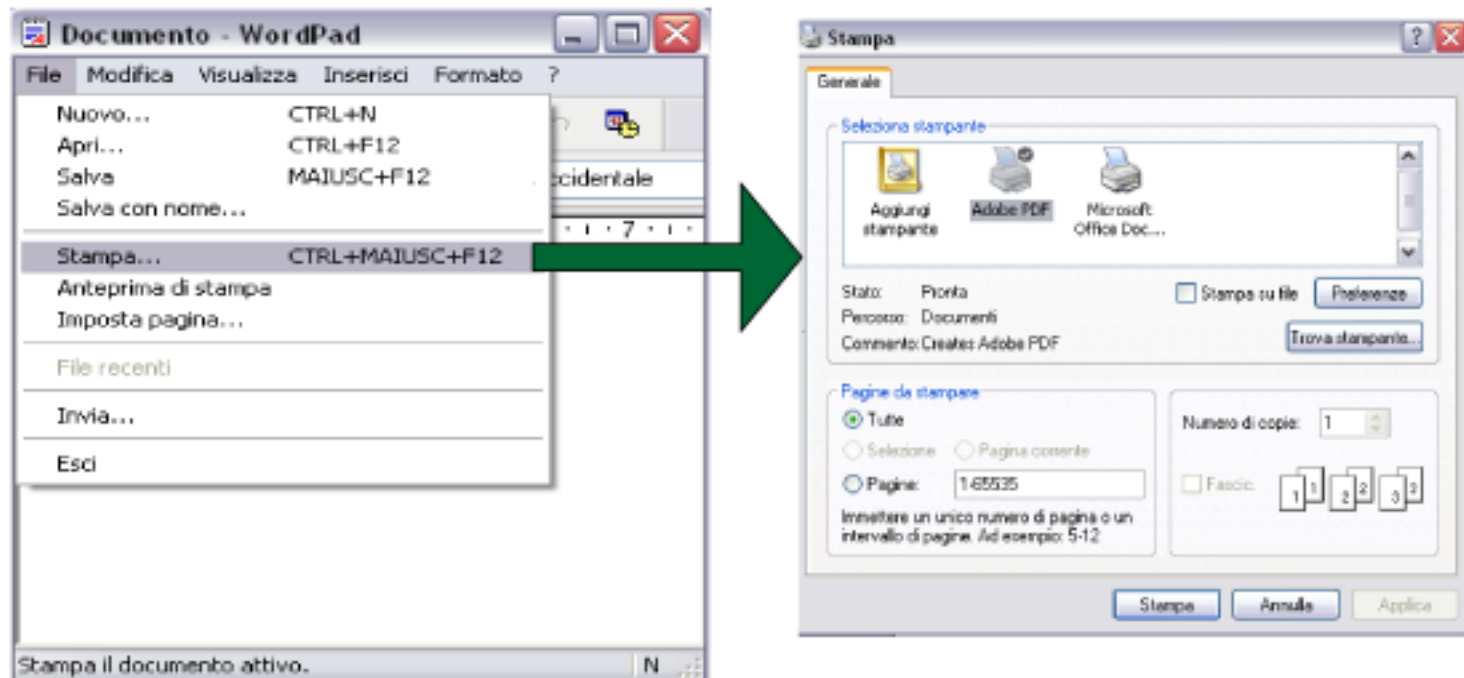
### → Stampanti e Fax

Sul menu di sinistra ci sono tutte le principali funzioni da utilizzare per una stampante, dall'installazione di una nuova all'impostazione di quella predefinita (è possibile farlo anche attraverso la tendina del tasto destro)



# Stampa di un documento a partire da un'applicazione di elaborazione testi

- File
- Stampa



In ogni programma di elaborazione testi sotto il menu File della barra dei menu esiste l'opzione stampa

Viene aperta una finestra per la scelta di tutte le varie opzioni di stampa

# Avanzamento di un processo di stampa

- Doppio click sull'icona di stampa durante il processo
- Start → Stampanti e Fax  
→ Stampante utilizzata

Attraverso questa finestra, è possibile vedere tutti i processi di stampa presenti in un determinato momento, fermarli, riavviarli od eventualmente eliminarli

